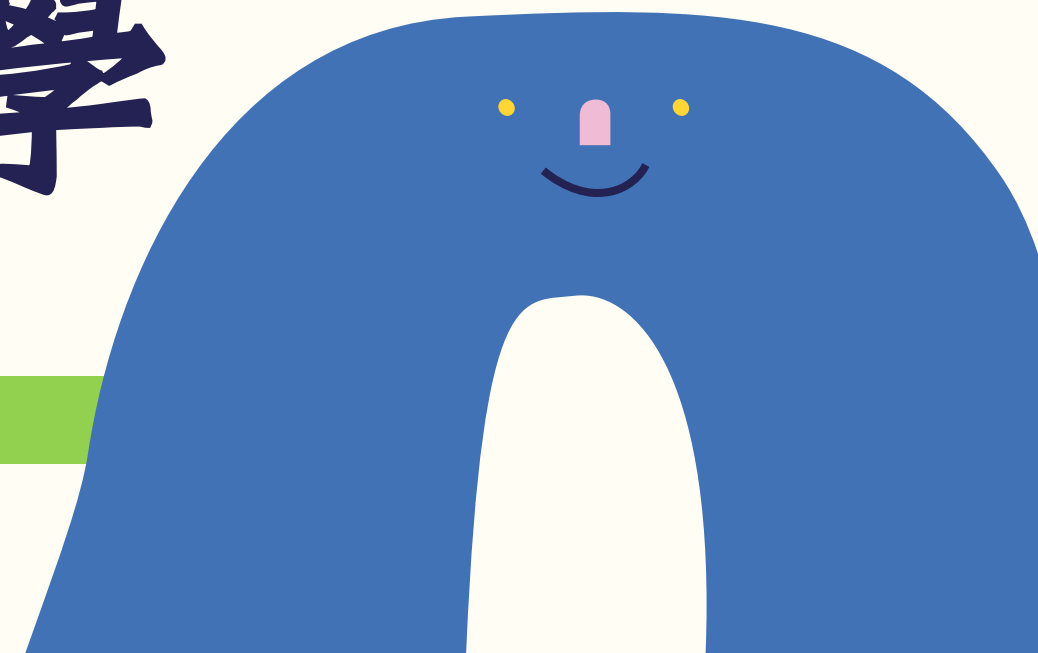


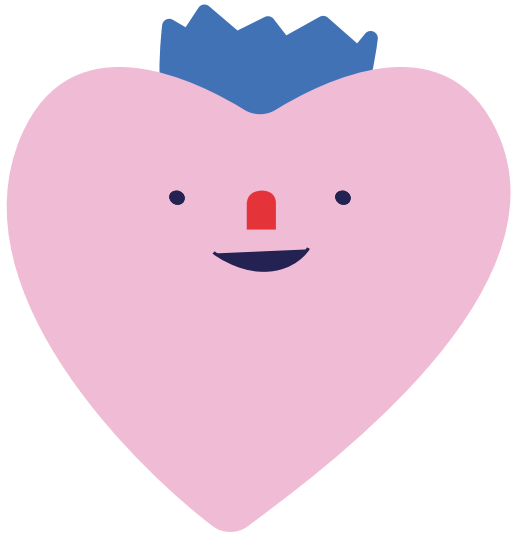
健康資料卡

(健康問卷)

疑難排解教學

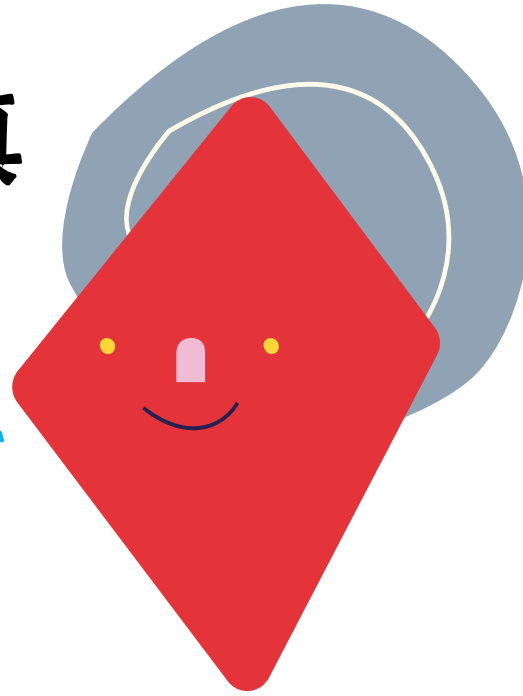


學務處 諮商與健康促進組(健康中心)



115/8/18以後再填寫唷~

注意! 【健康資料卡(問卷填寫)】限**當年度新生**填寫，EX:115學年，限學號*15*****填寫；若您是**休學後復學**，或**已經做過排解疑難仍無法填寫的同學**，請來 **健康中心** 找我們協助!



健康中心位在活動中心(有全家的那一棟)，郵局、家醫科診所的旁邊~



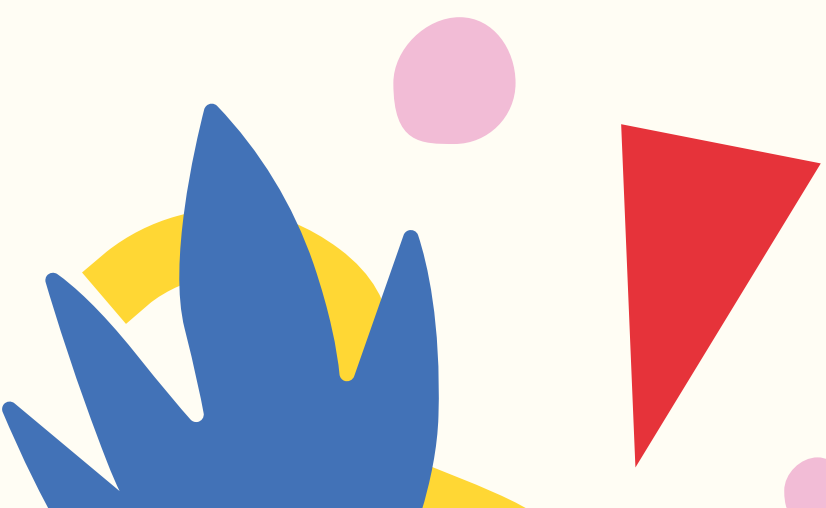
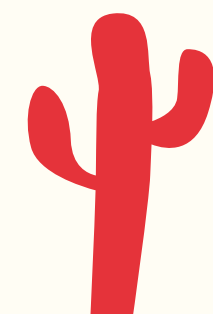
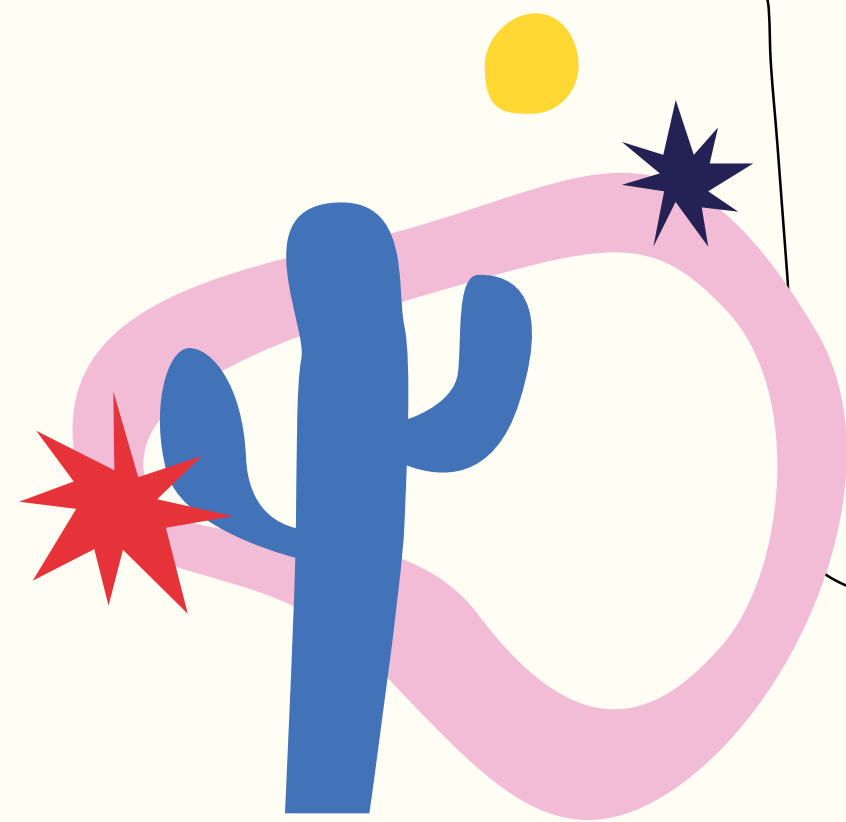
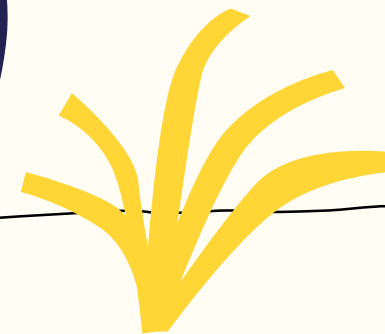
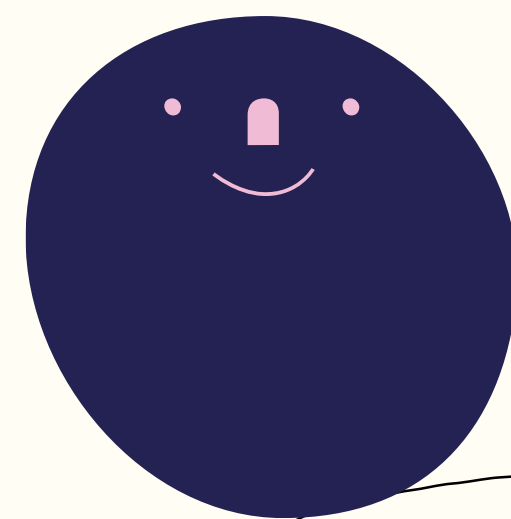
您有以下這些困擾嗎？

◆打不開頁面，無法填寫？

◆螢幕出現"您尚未登入或不符合身份資格"?!

◆404？

◆無法存檔或按確定？



別擔心! , 1-6步驟教學 , go~ ~

The image shows a browser window displaying the website sis.nsysu.edu.tw/ONAMS/index.php. The page features a navigation menu on the left with various service categories, a main header with the university name and system title, and a central graphic of a notepad with a hand writing a message. A browser menu is open on the right, with red annotations: a red circle around the menu icon, a red arrow pointing to the '新增無痕式視窗' (New Incognito Window) option labeled '1.', and another red arrow pointing to the '設定' (Settings) option labeled '2.'. A yellow flower and a red cat face are also present as decorative elements.

通辦網
登入(Login)

國立中山大學學生事務處
網路申辦系統

緩徵與儘後召集
The military service postpones levying

弱勢學生助學申請
Financial for underprivileged students

就學貸款申請
Student Loan

團體保險申請
student group insurance

學雜費減免
Tuition waiver

學生會費
Student Association fee

學生宿舍申請
Dormitory application

新生健康檢查記錄表
Health Examination Record

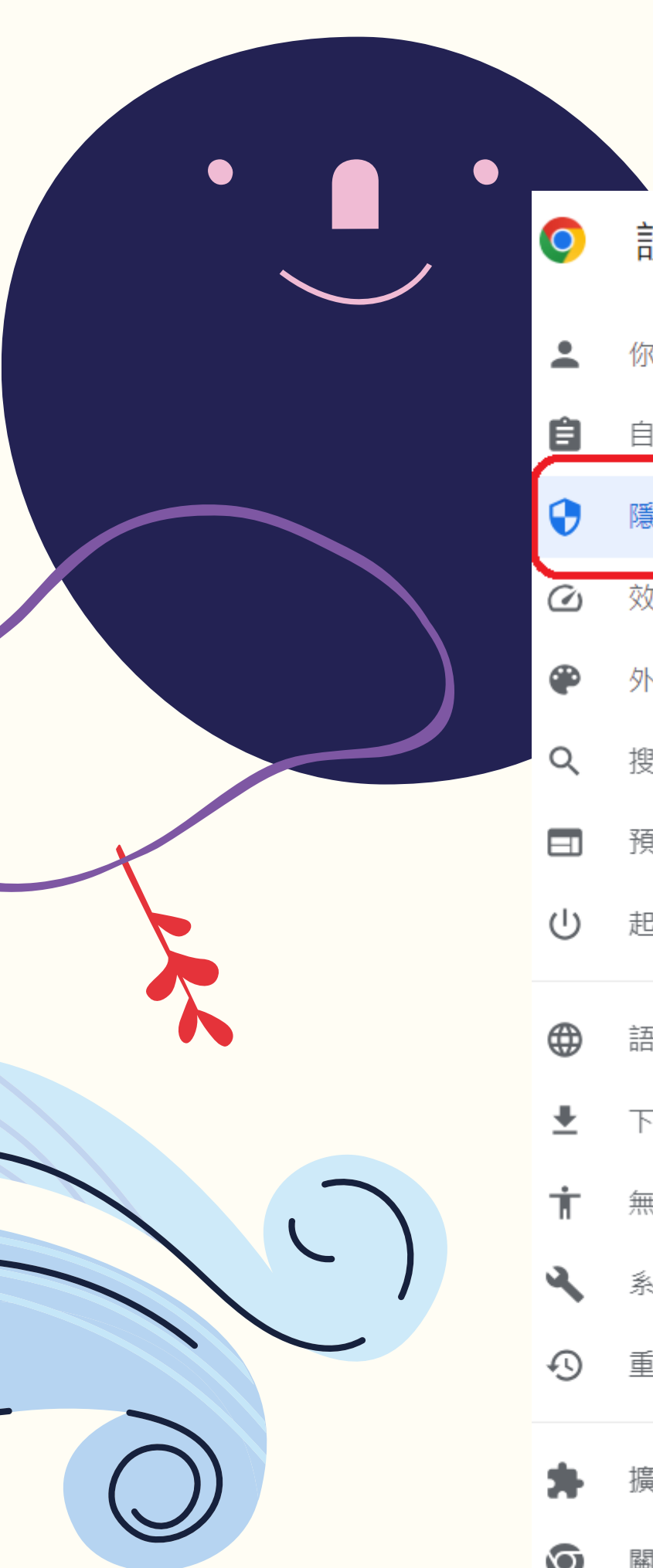
職業興趣量表
Career Interest Inventory

Nsysu Office of Student Affairs

Hello

歡迎您使用通辦網 - 學生事務處網路申辦系統!
請選擇您要使用的功能!

版權所有©2011 國立中山大學 學生事務處
(建議使用瀏覽器IE9以下版本,並請關閉彈跳視窗封鎖功能)

- 
- 設定
 - 你與 Google
 - 自動填入和密碼
 - 隱私權和安全性**
 - 效能
 - 外觀
 - 搜尋引擎
 - 預設瀏覽器
 - 起始畫面
-
- 語言
 - 下載
 - 無障礙設定
 - 系統
 - 重設設定
-
- 擴充功能
 - 關於 Chrome

3.



搜尋設定

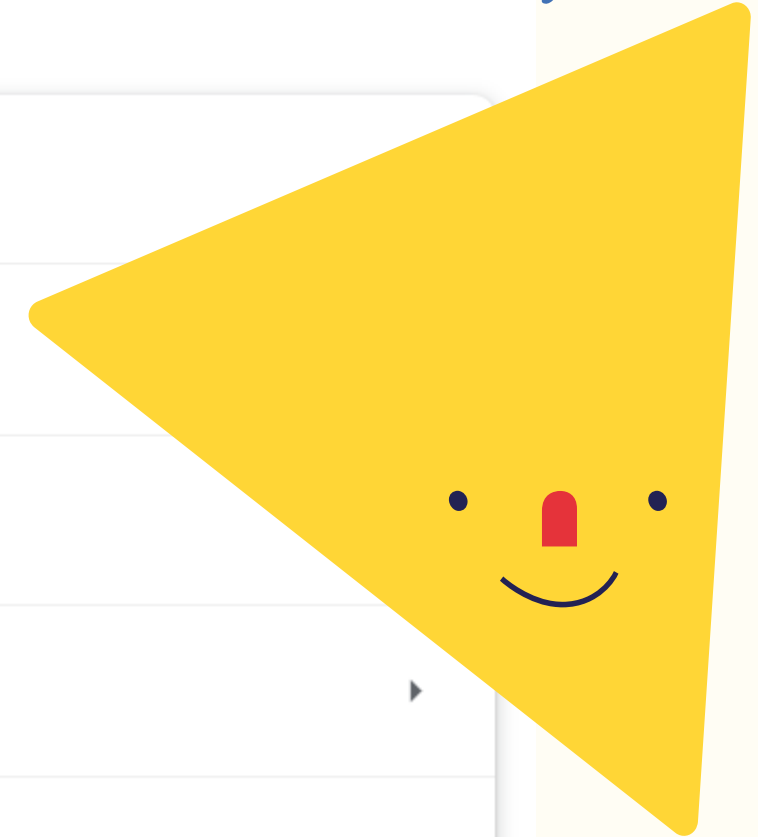
安全檢查

Chrome 可確保安全性，例如防範資料侵害事件或封鎖含有惡意軟體的擴充功能等等 [立即檢查](#)

隱私權和安全性

- 清除瀏覽資料
清除歷史記錄、Cookie、快取等資料
- 隱私權指南
查看最重要的隱私權和安全性控制項
- 第三方 Cookie
已封鎖無痕模式中的第三方 Cookie
- 廣告隱私權設定
自訂網站可用來顯示廣告的資訊
- 安全性
安全瀏覽功能 (可防範不安全的網站) 和其他安全性設定
- 網站設定**
控管網站可以使用和顯示的資訊 (位置資訊、攝影機和彈出式視窗等等)

4.



設定

搜尋設定

你與 Google

自動填入和密碼

隱私權和安全性

效能

外觀

搜尋引擎

預設瀏覽器

起始畫面

語言

下載

無障礙設定

系統

重設設定

擴充功能

關於 Chrome

麥克風
網站可以要求使用你的麥克風

通知
網站可以要求傳送通知給你

背景同步處理
最近關閉的網站可以完成資料收發作業

其他權限

內容

第三方 Cookie
已封鎖無痕模式中的第三方 Cookie

JavaScript
網站可以使用 JavaScript

圖片
網站可以顯示圖片

彈出式視窗與重新導向
網頁可以傳送彈出式視窗和使用重新導向

其他內容設定

5.

完成!

設定

搜尋設定

← 彈出式視窗與重新導向

網站可能會傳送彈出式視窗以顯示廣告，或是透過重新導向將你帶往不想造訪的網站

預設行為

網站會在你造訪時自動套用這項設定

網頁可以傳送彈出式視窗和使用重新導向 **6.**

禁止網站傳送彈出式視窗或使用重新導向

自訂設定

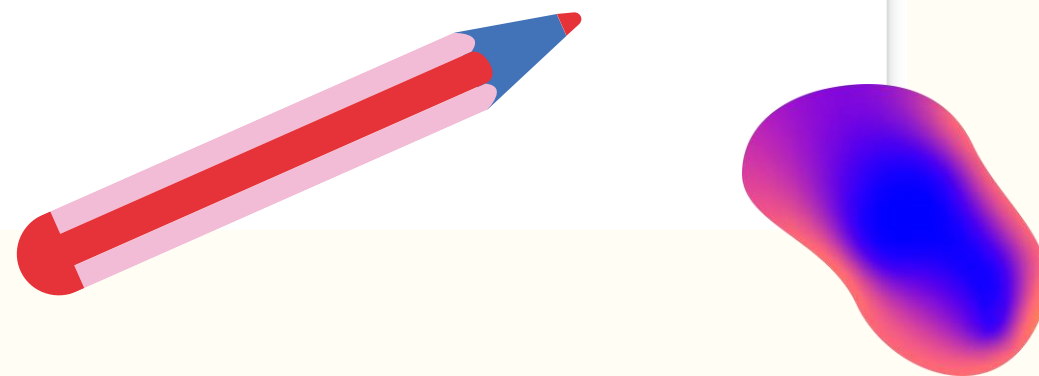
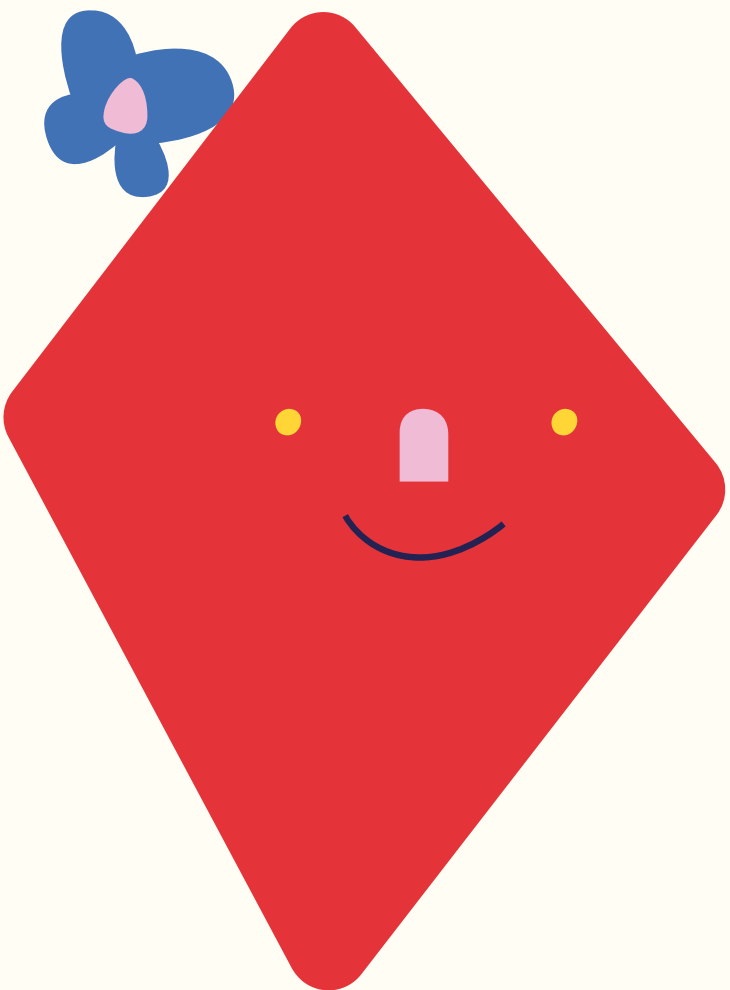
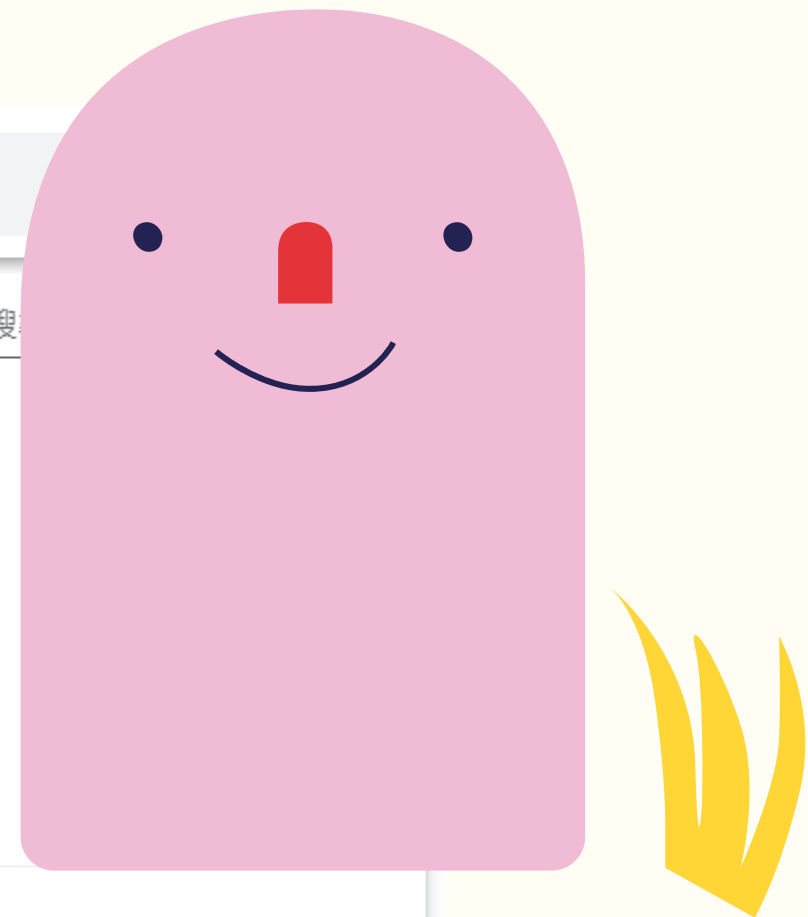
下列網站採用自訂設定，而非預設設定

不得傳送彈出式視窗或使用重新導向 新增

未新增任何網站

可以傳送彈出式視窗及使用重新導向 新增

未新增任何網站





★設定完畢後關閉，再重新登錄即可。

★若還是不行請重新開關機，謝謝!

★萬一萬一還是不行…

> <  請來 [健康中心](#)

找我們協助唷~

健康資料卡(問卷填寫)在哪裡?

通辦網

登入(Login)

學雜費減免

Tuition waiver

學生會費

Student Association fee

學生宿舍申請

Dormitory application

新生健康檢查記錄表

Health Examination Record

職業興趣量表

Career Interest Inventory

自傳填寫

Autobiography

共通職能量表

Common Competency

Inventory

勞動部就業服務調查

Employment Service Survey

of the Ministry of Labor

正心理量表

Inventory of Mental Health

健康資料卡(問卷填寫)

Student Health Examination

Form

國立中山大學學生事務處

網路申辦系統



在這裡

在這裡

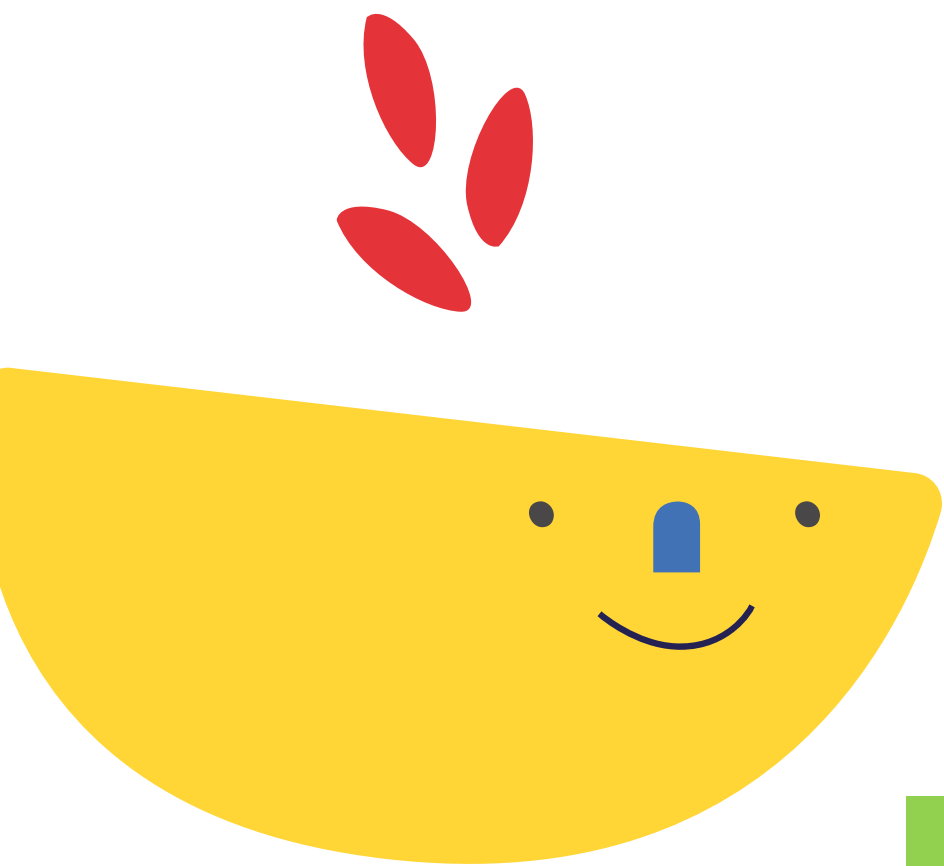
Nsysu Office of
Student Affairs

Hello

歡迎您使用通辦網 - 學生事務處網路申辦系統!
請選擇您要使用的功能!

謝謝大家

下課嘍~



學務處 諮商與健康促進組(健康中心)